

# PROFI *Serie*



Effizient. Kraftvoll. Überlegen.

4110 · 6125 · 6140 PROFI CLASSIC

4110 · 4120 · 4130 · 6125 · 6140 PROFI

4110 · 4120 · 4130 PROFI CVT

UNSER GRUND. UNSER BODEN.  
**UNSER STEYR.**



3	EINLEITUNG
4 – 5	MOTOR
6 – 7	GETRIEBE
8 – 9	CVT-GETRIEBE
10 – 13	FAHRKOMFORT
14	ICP
15	HYDRAULIK
16 – 17	ZAPFWELLE
18 – 19	ANTRIEB
20 – 21	S-TECH
22 – 23	SZ FRONTLADER
24 – 25	SERVICE UND WARTUNG
26 – 29	TECHNISCHE DATEN



## Die Profi Serie rechnet sich:

- ecotech für reduzierten Dieselverbrauch bei mehr Leistung und weniger Emissionen (Stufe IIIB)
- Power Plus für bis zu 28 PS Mehrleistung
- Auswahl an Getriebeoptionen für jeden Bedarf und Anwendungszweck
- Steyr SK3 Kabine mit optimierter Sicht und verbessertem Komfort
- Auch als Niedrigdachkabine erhältlich
- Optionale Fronthydraulik und Frontzapfwelle für erhöhte Produktivität
- Fronthydraulik-Management für automatisierten Frontbetrieb (außer Profi Classic)
- höchste Hubkraft in diesem Segment



# PROFI *Classic*

# PROFI

# PROFI CVT

## Effizienz x 3 kräftiger, sparsamer, umweltfreundlicher

Mit dem Profi steht in der PS Kategorie von 110-140 PS ein breites Angebot mit 4 oder 6 Zylindern für Sie bereit. Optimale Vielfalt ist hier in einer Serie vereint – vom bewährten Klassiker bis zum technisch bestmöglich ausgestatteten Top-Modell.

### Der Profi Classic.

Das Einstiegsmodell der Profi-Serie ist als 4110, 6125 und 6140 erhältlich und verfügt über alle Leistungsmerkmale, die ein großer Traktor braucht – funktionell und einfach gestaltet. Er bietet den Kabinenkomfort der Großen und bei einfachen Bedienoptionen eine wirtschaftliche Lösung mit mechanischen Steuergeräten und 2-fach Lastschaltgetriebe sowie Niedrigdach als Standard.

### Der Profi.

Hier verfügen Sie über mehr Elektronik und mehr Funktionen. Dazu gehört die Multicontroller Armlehne für die einfache Steuerung einer Vielzahl von Funktionen und die elektronischen Steuergeräte. Das intuitive Bedienfeld und das vollsynchronisierte Powershift-Getriebe erleichtern Ihnen die Arbeit – und mit seiner Hochdachkabine und dem Freisichtfenster bietet der Profi die beste Rundumsicht seiner Klasse .

### Der Profi CVT.

Der Profi CVT ist der Innovativste in der Reihe. Ausgestattet wie der Profi verfügt er mit dem CVT-Getriebe mit aktiver Stillstandsregelung und Doppelkupplungs-Technologie sowie seiner stärkeren Hydraulik (125 l CCLS) schon heute über die Technologie von morgen.

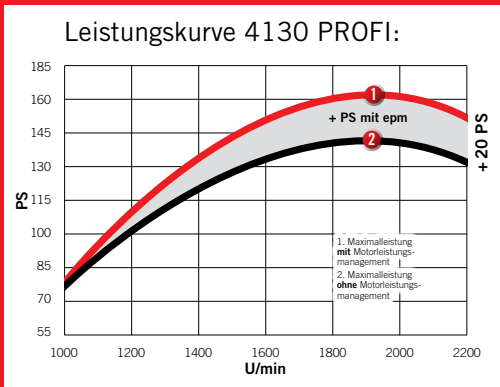


## Profi Motoren – sparsam, langlebig und leistungsstark

Die Profi Traktoren werden von umweltfreundlichen Turbodieselmotoren mit ecotech Technologie angetrieben. Die ladeluftgekühlten Vierventil-Motoren mit 4,5 oder 6,7 Litern Hubraum zeichnen sich durch enorme Leistung und hohe Elastizität bei geringen Drehzahlen aus, produzieren um **bis zu 90 % weniger Emissionen** und **reduzieren den Treibstoffverbrauch** deutlich. Damit sparen die neuen Profi ecotech Motoren eine Menge Kosten und entsprechen dabei selbstverständlich der Stufe III B der EU-Richtlinie.

# ecotech – die umweltfreundliche Motorentechnologie:

- 4- und 6-Zylinder Turbodiesel mit Ladeluftkühlung
- Common Rail Dieselmotoren mit 110 bis 140 PS Nennleistung nach EU Norm Stufe III B
- Elektronisches Treibstoff-Management
- 4-Ventil Querstrom Zylinderkopf
- Power Plus liefert bis zu 28 PS mehr Leistung während Zapfwellen-, Hydraulik- und Transportarbeiten
- Speed Plus für konstante, belastungsunabhängige Motordrehzahl

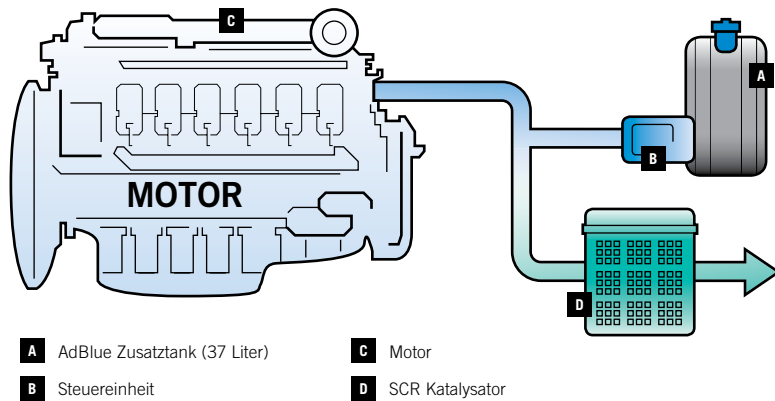


## STEYR – VERBESSERTE LEISTUNG, REDUZIERTER DIESELVERBRAUCH.

Für die zukunftsweisende ecotech Technologie sprechen drei überzeugende Argumente:

- **Kosteneffizienz durch Treibstoffeinsparung;**
- **Produktivität durch einfache Handhabung;**
- **die extrem reduzierten Emissionswerte kommen dem ökologischen Bewusstsein moderner Betriebe entgegen.**

Diese enormen Vorteile sind das Resultat des SCR Abgaskatalysesystems. Dabei wird eine exakt auf die jeweiligen Einsatzbedingungen abgestimmte Menge AdBlue in den Abgasweg eingebracht. Der Katalysationsprozess wandelt die giftigen Stickoxide in Stickstoff und Wasser um und bewirkt zugleich eine effizientere Verbrennung. Daher sind die Profi ecotech Motoren leistungsfreudiger und umweltfreundlicher als herkömmliche Dieselmotoren. Und natürlich weitaus sparsamer!



**POWER PLUS.** Das Motorleistungs-Management kann bei Bedarf – über die Nennleistung hinaus – bis zu 28 PS extra mobilisieren, um beispielsweise die Zapfwelldrehzahl auch bei der Arbeit auf unterschiedlichen Flächen und in wechselndem Terrain durch mehr Leistung konstant zu halten. Sobald die Drehmomentlast durch erhöhte Anforderungen an der Zapfwelle steigt, regelt Power Plus automatisch die Motorleistung entsprechend nach. Dadurch steigen sowohl die Produktivität und als auch die Qualität der geleisteten Feldarbeit.

**SPEED PLUS.** Damit können ein oder zwei Motordrehzahlen voreingestellt und in der Folge exakt eingehalten werden, um etwa während des Ballenpressens, bei der Einzelkornsaat, der Arbeit mit der Feldspritze oder anderer sensibler Arbeiten eine durchgehend konstante Zapfwelldrehzahl zu gewährleisten. Diese Voreinstellung kann durch Easy Tronic kurz außer Kraft gesetzt werden. So setzt beim Heben des Arbeitsgerätes die Drehzahl kurz aus und nach dem Senken wieder ein.

- 1 Befüllung des AdBlue Tanks (wässrige Harnstofflösung)
- 2 Steuerung von PowerPlus und SpeedPlus



# Profi Getriebe für jeden Anspruch

Bei der Entwicklung der Steyr Profi Getriebe hatte eine hohe Effizienz klare Priorität. Diese Getriebe sind je nach Ausführung immer mit Powershuttle ausgestattet. Gewählt werden kann zwischen einer 2-fach oder 4-Lastschaltung und für höchste Ansprüche gibt es das bewährte stufenlose CVT Getriebe.

**STEYR POWERSHIFT.** Das zweistufige Lastschaltgetriebe mit 24 x 24 Gängen in drei Geschwindigkeitsbereichen von je vier Gängen ist das Standardgetriebe beim Profi Classic. Die drei Bereiche sind für harte Bodenbearbeitung, hohe Beweglichkeit beim Arbeiten mit einem Lader und schnelle Transporte auf der Straße optimiert.



**1** Gute Auswahl an Getrieben. 2-stufiges Powershift mit 24 x 24 Gängen in drei Geschwindigkeitsbereichen oder ...

**2** ... auf Wunsch das Semi-Powershift-Getriebe mit 4-fach Lastschaltung und 16 x 16 Gängen bei 40 km/h und 17 x 16 Gängen bei 50 km/h



3



4

## Leistung, effizient auf den Boden gebracht:

- Getriebe exakt auf jede Anforderung abstimmbar
- Mühelose PowerShuttle-Bedienung über Tasten am Multicontroller oder über den Shuttle-Hebel
- Steyr 4-fach Powershift: kupplungsfreies Schalten in 2 Geschwindigkeitsbereichen
- Steyr CVT: Continuously Variable Transmission – stufenloser Antrieb für höchste Ansprüche
- Alle Getriebekomponenten extrem robust und langlebig
- Anzeige der Getriebestellung auf LCD-Schirm an der Konsole
- 40 km/h mit abgesenkter Motordrehzahl und 50 km/h Getriebeoption
- Kriechganggeschwindigkeit bis zu 190 m/h (18.4R38) bei Profi Classic und Profi

**STEYR 4 STUFIGES POWERSHIFT.** Das vollsynchronisierte Powershift- / Powershuttle-Getriebe schaltet seidenweich und verlustfrei und verfügt über eine elektronische Schaltstufenüberwachung. Die Kupplung muss nur beim Schalten vom 8. in den 9. Gang betätigt werden. Ansonsten schaltet die Steyr Matik in Abhängigkeit von Geschwindigkeit und Last automatisch innerhalb der Acker- und Straßengruppe.

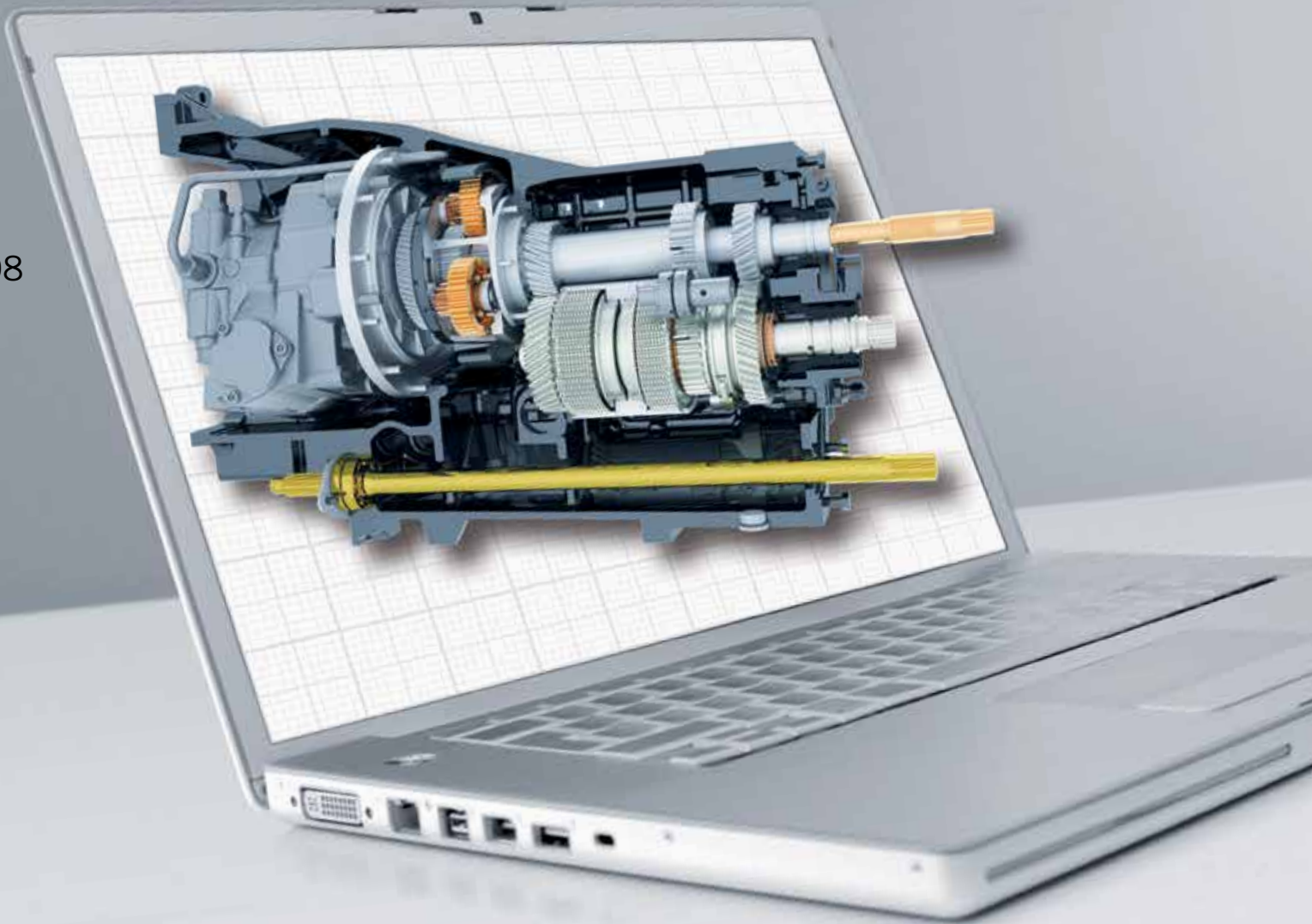


**17 x 16 GETRIEBE FÜR 50 KM/H ODER 40 KM/H ECO-GETRIEBE.** Das 4-fach Powershift ist mit einem 17. Vorwärtsgang erhältlich, der mit einem kraftsparenden direkten Durchtrieb im Getriebe bis zu 50 km/h auf der Straße erlaubt. Alternativ kann die eco-Version für kraftstoffsparende und immer noch flotte 40 km/h gewählt werden.

16 x 16 oder 24 x 24 Gang-Getriebe sind optional auch als Kriechganggetriebe erhältlich, mit dem sich Geschwindigkeiten von nur 190 m/h realisieren lassen.

3 Um die Richtung zu ändern, einfach den PowerShuttle-Hebel umlegen oder ...

4 ... den PowerShuttle-Knopf auf dem Multicontroller drücken.



## Stufenlos in eine neue Arbeitszukunft.

Seinen Namen verdankt der Profi CVT der neuen stufenlosen Getriebekonstruktion. CVT steht für Continuously Variable Transmission und beschreibt ein gleichförmiges Getriebe mit einer stufenlos einstellbaren Übersetzung. Steyr entwickelte dafür eine intelligente Verzweigung des Drehmoments, die eine Geschwindigkeit von 50 km/h bei einer abgesenkten Motordrehzahl von 1.750 U/min ermöglicht. Die Motorleistung wird dabei zum Teil hydraulisch, überwiegend aber mechanisch übertragen. Das Ergebnis ist eine robuste und belastbare Technik für höchste Ansprüche und ein perfekter, stufenloser Antrieb für jeden Fahrbetrieb – vom Kriechgang bis zur Höchstgeschwindigkeit.



## Die neue Antriebsgeneration:

- Stufenlos von 0 bis 50\* km/h
- Aktive Stillstandsregelung
- DKT – Doppelkupplungs-Technologie
- Lange Wartungsintervalle für Getriebe (1.200 Betriebsstunden)
- 50 km/h bei 1.750 U/min
- Optimierter Kraftstoffverbrauch durch S-tronic Motor-Getriebe-Management
- Integrierte Superkriechgeschwindigkeit von 20m/h beim Profi CVT

**EFFIZIENTE KRAFTÜBERTRAGUNG** und schnelles Ansprechverhalten durch die robuste und wartungsfreie mechanische Getriebeeinheit mit **Doppelkupplungs-Technologie DKT™**. Sie erlaubt stufenlose Schaltvorgänge ohne jegliche Zugkraftunterbrechung und verbessert so die Beschleunigung und die Kraftstoffeffizienz spürbar.



Doppelkupplungs-Technologie DKT™



**STUFENLOSE STEUERUNG** des Übersetzungsverhältnisses durch die hydrostatischen Einheiten.

**AUTOMATISCHE EINSTELLUNG DER EFFIZIENTESTEN MOTORDREHZAHL** für höchste Produktivität durch die S-tronic. Sie erlaubt eine Fahrgeschwindigkeit von 50 km/h bei einer Motordrehzahl von sparsamen 1.750 U/min, bei der Feldarbeit mit Zapfwelleneinsatz hingegen eine konstante Zapfwelldrehzahl. Für großflächige Düngerausbringung hält ein manueller Modus das Übersetzungsverhältnis konstant, sodass Motordrehzahl und Zapfwelldrehzahl der Fahrgeschwindigkeit entsprechen.

**ECO-BETRIEB** – hier bestimmt der Fahrer mittels des Bedienhebels für den ECO-Betrieb, die minimale und maximale Motordrehzahl. So können Motorleistung und Wirtschaftlichkeit an den jeweiligen Arbeitseinsatz angepasst werden.



1 Bedienhebel für ECO-Betrieb

\*je nach länderspezifischen gesetzlichen Vorschriften und Spezifikationen

# Profi beste Rundumsicht, höchster Komfort

Typisch für einen Steyr Traktor ist, dass seine erstklassige Qualität bereits bei der Kabine fühl- und erlebbar wird. Die langjährige Erfahrung der Steyr Ingenieure mündet hier in einer perfekten Verbindung von Form und Funktion. Die für die Profi Serie entwickelte SK3 Luxuskabine besticht durch Design und höchsten Komfort; absolut unverwechselbar, ein echter Steyr.

**RUNDUMVERGLASUNG UND HOCHSICHTFENSTER.** Wer die Kabine der Profi Modelle durch den weit öffnenden Einstieg betritt, genießt besten Überblick. Durch die Vier-Säulen-Konstruktion ist die Kabine allseits von einteiligen, rahmenlosen Glaskomponenten umgeben, die im unteren Teil leicht nach innen gebogen sind. Das bedeutet nicht nur zusätzliche Festigkeit für Kabine und Tür, sondern schafft auch eine Geräumigkeit, die in dieser Klasse einzigartig ist. Durch die hervorragende Rundumsicht haben Sie Ihren Arbeitsbereich jederzeit voll im Blick, und durch das serienmäßige Hochsichtfenster im Dach können Sie die Bewegungen des Frontladers gut verfolgen.

**GEFEDERTE KABINE.** Für noch mehr Luxus und Fahrkomfort auf der Straße, im Wald oder auf dem Feld sind der neue Steyr Profi und Profi CVT auf Wunsch auch mit einer gefederten Kabine lieferbar. Diese Option ist eine ideale Ergänzung für den täglichen Dauereinsatz in Kommunen, größeren land- und forstwirtschaftlichen Betrieben, für gesundheitlich sensible Personen oder all jene die den Komfort lieben.

**IMMER EIN KÜHLER KOPF.** Die serienmäßige Klimaanlage sorgt in jedem Profi Modell selbst in der größten Hitze zuverlässig für einen kühlen Kopf, angenehme Temperaturen und verhindert das Beschlagen der Scheibe. Die speziellen Technostat-Filter halten die angesaugte Frischluft frei von Partikeln. Auf Wunsch kann die Klimaanlage auch mit einer automatischen Temperaturregelung ausgestattet werden.

## Die perfekte Arbeitsumgebung

- Steyr SK3 Luxuskabine
- Serienmäßiges Hochsicht-Dachfenster für sichere Frontladerbedienung
- Große Türen und rutschfeste, beleuchtete Stufen auf beiden Seiten
- Bequemer, drehbarer Fahrersitz
- Vollwertiger Beifahrersitz\*
- Serienmäßige Klimaanlage, auf Wunsch mit automatischer Temperaturregelung
- Geräuschpegel in der Kabine weniger als 69 dB(A) am Profi CVT
- Auf Wunsch mit gefederter Kabine lieferbar
- Kabine auch in Niedrigdachausführung erhältlich



\*) je nach länderspezifischen gesetzlichen Vorschriften und Spezifikationen



1

- 1 Bis zu 10 Leuchten machen die Nacht zum Tag.
- 2 Ein perfektes Arbeitsklima – das Standard-Klimapaket im Profi Classic ist optional auch mit automatischer Temperaturregelung erhältlich.



2

### 3 Profi Classic Komfort.

Das Niedrigdach ist hier ebenso serienmäßig wie die Klimaanlage und der luftgefederte Fahrersitz. Sämtliche Bedienelemente sind ergonomisch so angeordnet, dass sich die Funktion intuitiv und präzise steuern lassen. Wie die anderen Traktoren der Profi Baureihe sind auch die Profi Classic Modelle auf Wunsch mit gefederter Kabine und gefederter Vorderachse lieferbar.

### 4 PROFI und PROFI CVT Komfort.

Die Kabine bietet eine vertikale und horizontale Panoramansicht, die in dieser Klasse einzigartig ist. Mit dem neuen, ergonomisch gestalteten Steyr Multicontroller liegen alle Schlüsselfunktionen bequem in der Hand. Zusätzlich zu Fahrgeschwindigkeit, Powershift, Powershuttle und Hubwerk ermöglicht er auch den Zugriff auf die Easy-Tronic-Funktionen zum Programmieren von Vorgewendesequenzen oder Durchflussraten und Zeitschaltungen an Zusatzgeräten.



3



4

# Extrem einfach in der Bedienung

Die Bedienung der Steyr Profi Traktoren ist klar verständlich. Es gilt: einsteigen und sich wohl fühlen. Alle Bedienelemente und Anzeigen sind nach den neuesten Erkenntnissen aus Ergonomie und Design gestaltet. Sie erlauben volle Konzentration auf das Wesentliche und tragen so zu einer verbesserten Produktivität und einem sparsamen Betrieb bei.



Shuttle  
vorwärts/rückwärts

Powershift Bedienung

Bedienung  
Zusatzsteuergeräte

EHR Hubwerk heben/senken

Fahrgeschwindigkeitswahl  
(nur Profi CVT Modelle)

Easy-Tronic-Aktivierung

Der Steyr Multicontroller:

## 6 Schlüsselfunktionen in nur einem Hebel.





3



4

## Alles unter Kontrolle:

- Alle Bedienelemente leicht erreichbar
- Logisch funktionale Gruppierung der Steuerelemente
- Multicontroller Funktionen:
  - Shuttle vorwärts / rückwärts
  - Schalter Lastschaltstufen / Powershift
  - Hydraulische Zusatzsteuergeräte Nr. 1 und 5
  - Hubwerk Schnellverstellung heben / senken
  - Konstante Motordrehzahl oder Easy-Tronic Vorgewende-Management Aktivierung
  - Geschwindigkeitsregler (nur für Profi CVT Modelle erhältlich)
- Instrumenten-Panel und Leistungsmonitor bei der Profi Serie in die A-Säule integriert
- ICP – mit dem intuitiven Kontroll-Panel werden wichtige Traktorfunktionen einfach über ein zentrales Tastfeld gesteuert
- Ergonomisches Design mit Tastenbeleuchtung

### PROFI CLASSIC – BESTENS GERÜSTET FÜR WIRTSCHAFTLICHEN BETRIEB.

Abhängig von der Wahl des Getriebes bietet der Profi Classic zwei unterschiedliche Schalthebelanordnungen, die beide so angelegt sind, dass man sie intuitiv sofort "im Griff" hat: entweder als 2-stufiger Hi/Lo Powershift für das 24 x 24 Getriebe oder als Gashebel mit integrierter Powershift-Steuerung für die 16 x 16 Version. In beiden Fällen wird man die Produktivitätssteigerung spätestens dann zu schätzen wissen, wenn man das Profi Lastschaltgetriebe zum ersten Mal selbst in der Praxis bedient hat.

**DER PROFI MULTICONTROLLER.** Mit dem bedienerfreundlich rechts in die verstellbare Armlehne des Fahrersitzes integrierten Multicontroller sind sechs Grundfunktionen des Traktors in unmittelbarer Reichweite platziert. Auch in der Nacht lässt sich der Multicontroller durch die perfekte Beleuchtung der Tasten problemlos bedienen.

**INTUITIVES KONTROLLPANEL ICP.** Dieses Multifunktionstastfeld ist ebenfalls in die rechte Armlehne integriert und ermöglicht die einfache Steuerung aller weiteren wichtigen Traktorfunktionen wie Hydrauliksystem, Zapfwelle(n), Allrad und Differenzialsperren, Vorgewende-Management und vieles mehr. Der Traktor- und Leistungsmonitor liegt integriert in der rechten A-Säule im natürlichen Gesichtsfeld des Fahrers und liefert die wichtigsten Leistungsinformationen auf einen Blick.

- 1 Profi und Profi CVT – Traktor- und Leistungsmonitor sind in die rechte A-Säule integriert. Sie liefern Informationen über Geschwindigkeit, Öldurchflussraten und Zeitschaltungen für Zusatzgeräte, Treibstoffverbrauch und Einstellungen für das Front- und Heckhubwerk.
- 2 Profi CVT – Optimiertes Leistungs-Management mit dem Profi Multicontroller – das modernste Kontrollsystem mit integriertem ICP – dem intuitiven Kontroll-Panel.
- 3 Profi Classic – Instrumenten-Panel mit integriertem Leistungs-Monitor
- 4 Profi Classic – Pure Funktionalität für perfekte Steuerung und Kontrolle

ICP – Intuitives Kontrollpaneel

# Alles unter Kontrolle.

- 1 Konstante Motordrehzahl oder Easy-Tronic-Aktivierung
- 2 EHR Heckhubwerk heben/senken
- 3 Bedienung Zusatzsteuergerät
- 4 Shuttle vorwärts/rückwärts
- 5 Schalter für Lastschaltstufen
- 6 S-Tech 700 Monitor
- 7 Steuerung für Zusatzsteuergeräte
- 8 Kreuzschalthebel für bis zu 4 Zusatzsteuergeräte
- 9 ICP-Intuitives Kontroll-Paneel
- 10 Konstante Motordrehzahl
- 11 Steyr-Matik Feld- und Strassen-Modus
- 12 Allrad- und Differenzialsperrenmanagement
- 13 Vorderachsfederung
- 14 Schlupfregelung
- 15 Easy-Tronic-Vorgewende-Management
- 16 Schwingungstilgung Hubwerk
- 17 S-Guide (falls eingebaut)
- 18 EHR Positionskontrolle
- 19 EHR Lageregelung
- 20 EHR Heckhubwerk heben/senken
- 21 Frontzapfwelle ein/aus
- 22 Heckzapfwelle ein/aus
- 23 ECO Betrieb (nur für PROFI CVT Modelle)
- 24 Schlupfregelung
- 25 Durchflussmengen- und Zeitsteuerung für Zusatzsteuergeräte
- 26 Frontkraftheber Hubbegrenzung
- 27 Hubhöhenbegrenzung
- 28 Senkdrossel Heckhubwerk
- 29 EHR-Empfindlichkeit
- 30 Senkdrossel Fronthubwerk





A



B

# Profi Hubwerk mit leistungsstarker Hydraulik

Hubwerk und Zusatzsteuergeräte der Steyr Profi Modelle werden von einer hochmodernen OCLS (mit offenem Ölkreislauf) oder CCLS-Hydraulik (mit geschlossenem Ölkreislauf) mit einer Förderleistung von 80 bis zu 125 l/min angetrieben. Dieses System garantiert volle Leistung zur richtigen Zeit am richtigen Ort. An jedem Zusatzsteuergerät stehen im Bedarfsfall bis zu 95 l/min bereit. Anbaugeräte mit eigener Hydrauliksteuerung lassen sich direkt an die Power-Beyond-Platte anschließen. Und dank der übersichtlichen Anordnung der Bedienelemente erfolgt die Steuerung der Hubwerke intuitiv, mühelos und sicher.

**FLEXIBILITÄT MIT BIS ZU VIER ZUSATZGERÄTEN.** Mit Anschlüssen für bis zu vier Zusatzgeräte erfüllen die Steyr Profi Modelle simultan eine Vielzahl von Anforderungen. Die Anschlusssteuerung erfolgt bei dem Profi Classic mechanisch, bei dem Profi und dem Profi CVT elektrisch. Der optionale Frontlader kann über den in der Armlehne integrierten Kreuzschalthebel bequem und effektiv gesteuert werden.

**ELEKTRONISCHE ZUGKRAFTREGELUNG FÜR NOCH MEHR LEISTUNG.** Das Bedienelement für die elektronische Heckhubwerksregelung (EHR) ist in die rechte Bedienkonsole integriert. Alle Hauptfunktionen können über den Multicontroller abgerufen werden. Die automatische Zugkraftregelung ermöglicht durchschnittlich 5 % mehr Traktion bei der Bodenbearbeitung.

**SCHNELLES UND EINFACHES ANKOPPELN.** Das robuste Gestänge des Profi Hubwerks lässt sich ohne Werkzeug an unterschiedlichste Zusatzgeräte anpassen. Die ausgezeichnete Sicht vom Fahrersitz auf die Unterlenker und die bequem zugänglichen Außensteuerungen der Hydraulik machen selbst häufige Gerätewechsel extrem einfach. Eine Vielzahl von Anhängerkupplungen bis hin zur höhenverstellbaren automatischen Bolzenkupplung oder einer K80 Kupplungskugel macht den Steyr Profi zum idealen Zugpferd für jeden Anhänger und jede Ballenpresse.

**FRONTHUBWERKS-MANAGEMENT – IDEAL IN KOMBINATION MIT DER FRONTZAPFWELLE.** Das Fronthubwerk mit einer maximalen Hubkraft von bis zu 3.100 kg ist mit zwei doppelt wirkenden Hydraulikzylindern ausgestattet. Die Position des neuen, optimierten Hubwerksgestänges kann zum bodennahen Arbeiten beispielsweise mit einem Mäher auf Schwimmstellung eingestellt werden. Für hydraulisch betätigte Geräte stehen bis zu vier Schnellkupplungen bereit.

## Sicherheit mit schweren Anbaugeräten:

- Höchste Hubkraft auch für schwerste Geräte
- Bis zu 125 l/min Durchflussrate durch Pumpe mit variabler Förderleistung (CCLS)
- Bis zu 95 l/min für einzelne Geräte verfügbar
- Power-Beyond-Platte für größere Geräte auf Wunsch lieferbar
- Unabhängige Lenkpumpe mit 35 oder 40 l/min Förderleistung
- Anschlüsse für bis zu vier Zusatzgeräte
- EHR – Elektronische Hubwerksregelung hinten
- Elektronische Ladersteuerung über Kreuzschalthebel in der Armlehne
- Dynamische Schwingungsdämpfung federt Anbaugeräte bei hohem Tempo
- Außenbedienung des Hubwerkes am Kotflügel
- Elektronische Fronthydraulik (EFH) für erstklassige Mähleistung

**A** Dynamische Schwingungsdämpfung für noch mehr Komfort und Sicherheit. Das System verhindert zuverlässig das Aufschaukeln von schweren Anbaugeräten bei höheren Geschwindigkeiten.

**B** Das kraftvolle Heckhubwerk mit seiner Hubleistung von 7.864 kg kommt auch mit schwersten Anbaugeräten bestens zurecht.



## Steyr Profi Zapfwelle für maximale Flexibilität

Die Zapfwelle von Traktoren aus der Steyr Profi Serie läuft mit drei wählbaren Drehzahlen und verfügt über eine Sparschaltung zur Minimierung des Dieserverbrauchs. Um die Kraft der Profi Modelle vorne und hinten simultan – zum Beispiel mit einem kombinierten Front- / Heckmäherwerk – einzusetzen, ist ein Fronthubwerk mit Frontzapfwelle als Option erhältlich. So lassen sich mit zwei verschiedenen Zusatzgeräten vorne und hinten auch mehrere Arbeitsgänge in einem einzigen Durchgang erledigen.

**HOCHLEISTUNGS-PROFI-ZAPFWELLE.** Die Zapfwellen-Einheit wird direkt vom Motor angetrieben, um Leistungsverluste durch das Getriebe auszuschließen. Eine ölgekühlte Mehrscheibenkupplung garantiert die problemlose Zuschaltung der Zapfwelle auch unter Lastbedingungen. Die Zapfwelle ist wahlweise mit 6er und 21er Verzahnung erhältlich.

**SANFTANLAUF FÜR SCHWERE ZUSATZGERÄTE.** Die Soft Start Funktion stellt sicher, dass das Drehmoment beim erstmaligen Zuschalten der Zapfwelle sanft verzögert und gleichmäßig bis zum Maximum gesteigert wird, sobald die Sensorik eine zu große Anlaufträgheit erkennt. Andererseits sorgt eine hydraulische Bremse dafür, dass leichte Zusatzgeräte beim Abschalten der Zapfwelle nicht nachlaufen.

### Effiziente Übersetzung der Motorleistung:

- Zapfwelle mit drei Geschwindigkeiten 540/540E/1.000 U/min bei abgesenkter Motordrehzahl
- Sparzapfwelle mit drei Geschwindigkeiten 540E/1.000/1.000E U/min optional für alle Profi Modelle von 125 bis 140 PS
- Soft Start Management
- Anzeige der Zapfwelldrehzahl am Instrumentenbrett
- Wegzapfwelle auf Wunsch
- Automatische Zu- und Abschaltung beim Betätigen des Hubwerks
- Ölgekühlte Mehrscheibenkupplung für maximale Lebensdauer
- Außensteuerungen für die Zapfwelle an beiden Traktorseiten
- Frontzapfwelle mit integriertem Fronthubwerk auf Wunsch lieferbar





**1** Zapfwellensteuerung in der Kabine des Profi und Profi CVT

**A** Hinteres Zapfwellen-Management

**B** Frontzapfwelle

**C** Heckzapfwelle

**2** Zapfwelldrehzahl-Einstellung

**3** Frontzapfwelle und Fronthubwerk sind ideal aufeinander abgestimmt

**ZAPFWELLEN-MANAGEMENT.** Das Zapfwellen-Management erlaubt die automatische Zu- und Abschaltung der Zapfwelle je nach Position des Anbaugeräts. Beim Anheben schaltet sich der Antrieb ab, und beim Absenken erfolgt automatisch der Wiederanlauf. Eine fahrgeschwindigkeitsabhängige Wegzapfwelle ist ebenfalls lieferbar und erleichtert beispielsweise Arbeiten mit Güllepumpen, Rundballenpressen oder kann für den Zusatzantrieb von Spezialanhängern benutzt werden.

**BENUTZERFREUNDLICHE STEUERUNG.** Die Steuerungselemente der Heck- und Frontzapfwellen in der Kabine sind farbcodiert und übersichtlich innerhalb der rechten Konsole gruppiert. Die Außenbedienung erfolgt ergonomisch am Heck des Traktors. Zapfwelldrehzahl, Motordrehzahl und Fahrgeschwindigkeit sind auf dem Instrumenten-Panel jederzeit bequem ablesbar.

**DOPPELT PRODUKTIV MIT FRONTHUBWERK UND FRONTZAPFWELLE.** Alle Steyr Profi Modelle sind auf Wunsch mit einem voll integrierten Anbauraum für Frontgeräte lieferbar. Die Frontzapfwelle überträgt die Motorleistung bei der Zapfwellen-Drehzahl von 1.000 U/min bei nur 1.893 Motorumdrehungen. Für hydraulisch betätigte Geräte sind bis zu 4 Schnellkupplungen verfügbar.



**1**

**2**



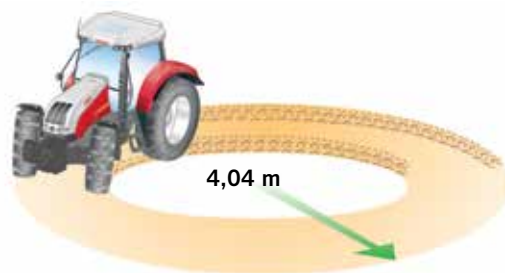
**3**



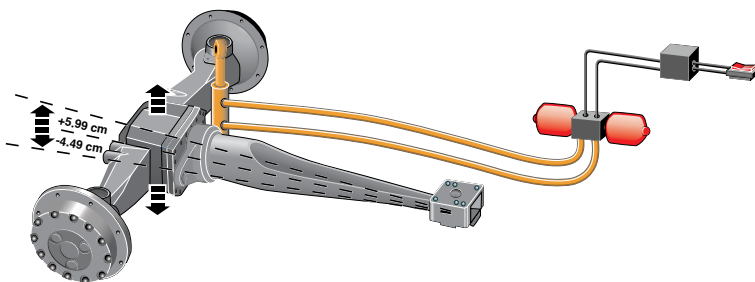
# Pure Kraft feinfühlig entfaltet.

Die enorme Leistung der Steyr Profi Modelle lässt sich in überaus feinfühlig und komfortabler Weise auf den Boden bringen und nutzen. Denn: Neben einem aktiven Traktions-Management verfügen Profi Traktoren auch über viele andere Hilfen zur Optimierung des Lenk- und Bremsverhaltens in jeder denkbaren Situation. Mit einem Steyr Profi ist man deshalb auf der Straße ebenso wie auf dem Feld, im Wald, in steilem Gelände oder auf engen Höfen immer mit größter Wendigkeit und maximaler Sicherheit unterwegs.

**MINIMALER WENDEKREIS FÜR MAXIMALE MANÖVRIERBARKEIT.** Die schlanke Motorbauweise ermöglicht bei den Profi Modellen einen unglaublichen Radeinschlagwinkel von 55 Grad. Zusammen mit dem Nachlaufwinkel von 12 Grad und den mitgelenkten Kotflügeln ergibt sich ein minimaler Wendekreis von 8,08 m, mit dem der Profi auch auf engstem Raum voll manövrierfähig bleibt.



**NAHTLOS INTEGRIERTE VORDERACHSFEDERUNG.** Die Ausstattung mit einer Vorderachsfederung wurde bereits in der Konstruktion des Steyr Profi berücksichtigt. Der Doppelzylinder ist mit einem großen Druckspeicher verbunden, der einen kontrollierten Federweg von 105 mm ermöglicht. Alle Vorderachsen sind für schwere Fronthubwerkseinsätze geeignet, für höheren Fahrkomfort sorgt jedoch die Vorderachsfederung und bewirkt ein um bis zu 5 % bessere Traction bei der Bodenbearbeitung.



**1** Für noch engere Wenderadien sind alle Profi Modelle mit mitlenkenden Kotflügeln aufrüstbar.

**2** Allrad- und Differenzialsperrungen-Management. Die Traktionskontrolle steuert den Allradantrieb und sperrt automatisch das Differenzialgetriebe abhängig von Geschwindigkeit, Einschlag- und Hubwerkswinkel.

## Die Profi Technologie von morgen:

- Extrem robuste, einteilige Vorderachse
- Verstärkte Klasse 4 Frontachsen für 6-Zylinder Modelle erhältlich
- Optional gefederte Vorderachse für mehr Traktion und Komfort
- Allrad-Bremssystem auf Wunsch
- Steyr Opti Stop mit automatischer Allrad-Aktivierung
- Pneumatische und hydraulische Anhängerbremsanlagen auf Wunsch
- Quick Turn Servolenkung mit automatischem Vollausschlag
- Steckachse für maximale Spurweitenflexibilität erhältlich
- Große Auswahl an Anhängerkupplungen und Zugvorrichtungen
- Aktive Stillstandsregelung beim Profi CVT

**SERIENMÄSSIGE EXTRA-SICHERHEIT DURCH STEYR OPTI STOP.** Sobald bei den Profi Modellen die Bremse betätigt wird, aktiviert eine federgetriebene Kupplung automatisch den Allradantrieb, sodass die Bremskraft auf alle vier Räder verteilt wird. Dadurch ist der Traktor im Normalbetrieb leichter steuerbar und gewinnt vor allem in schwierigem Gelände oder bei schlechter Witterung enorm an Sicherheit.

**ZUVERLÄSSIG BREMSEN AUCH BEI HOHEN GESCHWINDIGKEITEN.** Alle Profi Modelle sind mit flüssigkeitsgekühlten Hochgeschwindigkeits-Scheibenbremsen und mit zusätzlichen Luftdruck-Bremsanlagen lieferbar. Das bringt vor allem für Schwerlast-Straßentransporte mit höheren Geschwindigkeiten zusätzliche Sicherheit. Für schwere Anhänger sind pneumatische und hydraulische Zusatz-Anlagen erhältlich, die unter allen Bedingungen rasch und zuverlässig bremsen.

**AKTIVE STILLSTANDSREGELUNG BEIM PROFI CVT.** Dank der neuen aktiven Stillstandsregelung bietet der Profi CVT noch mehr Sicherheit: Beim Anhalten und Stehenbleiben am Hang sorgt dieses System dafür, dass der Traktor – auch bei angehängter Last – nicht zurückrollt.



[www.steyr-traktoren.com](http://www.steyr-traktoren.com)



# Effizienzprung: Mit Steyr S-Tech voran.

Steyr S-Tech Systeme stehen für höchste Präzision – und damit wohl für den bedeutendsten Fortschritt in der Landwirtschaft seit dem Beginn der Mechanisierung. Diese Systeme werden sich rasch als Standardtechnik bei allen den Erzeugern durchsetzen, die Wert auf mehr Kontrolle, gesteigerte Produktivität und Effizienz sowie höchste Präzision legen.

**KOMPLETTE PALETTE MOBILER LÖSUNGEN.** Steyr S-Tech steht für ein modulares Konzept, das jeweils optimal auf die Anforderungen des einzelnen Anwenders abgestimmt werden kann, um den gesamten Produktionszyklus zu steuern. Die Systeme erlauben eine Wiederholgenauigkeit von bis zu 2,5 cm; so werden Überlappungen ebenso wie Fehlstellen wirksam vermieden, die Betriebsmittelkosten gesenkt – und die Erträge maximiert: Die Landwirte können ihre Felder so effizient wie nie zuvor zu bewirtschaften.





## Profi CVT: Vollausgestattet ab Werk!

Der Profi CVT ist als Flaggschiff der Profi Modelle bereits ab Werk mit dem vollständigen S-Tech Paket ausgestattet. Dazu zählen:

- S-Tech Monitor als Touchscreen
- ISOBUS-Funktion zur Steuerung von Anbaugeräten
- Leistungsüberwachung und Fahrzeugeinstellung
- Videofunktion mit bis zu 3 Kameras

### MASSGESCHNEIDERTE LÖSUNGEN FÜR MEHR EFFIZIENZ

Die Module von Steyr S-Tech umfassen neben den S-Tech Monitoren zur interaktiven Steuerung und Einstellung Ihres Profi Traktors sowohl Spurführungssysteme sowie das Daten- und Prozess-Management als auch ISOBUS-Funktionen. Damit sind Sie jederzeit über Parameter wie Ertrag, Kraftstoffverbrauch oder Arbeitsleistung informiert, können die Spurführungsgenauigkeit an die jeweilige Kultur und die Einsatzbedingungen anpassen, solide Prozessdaten für Ihre Entscheidungen heranziehen und sogar vom Arbeitsplatz in Ihrem Büro aus in Echtzeit die Aktivitäten der Maschinen überwachen und mit dem Fahrer kommunizieren.

### EINSTEIGERSYSTEM FÜR DEN PROFİ CLASSIC UND DEN PROFİ.

Der Einstieg in die effiziente Welt von Steyr S-Tech erfolgt bei den Modellen Profi Classic und Profi über eine Nachrüstlösung, bei denen Sie zwischen drei verschiedenen Monitoren wählen können. Zum Beispiel die GPS-gestützte Parallelfahrhilfe EZ 250 mit Lichtbalken und Display ist mittels einer intuitiven Benutzerschnittstelle sofort einsatzbereit. Dieses System sorgt für eine spürbare Entlastung des Fahrers, spart Betriebsmittel und Arbeitszeit – und sichert in der Konsequenz nicht nur eine präzisere Bearbeitung und Ausbringung von Betriebsmitteln, sondern steigert so auch den Ertrag.

### VOLLAUSSTATTUNG BEI DEM PROFİ CVT.

Der S-Tech Monitor 700 ist als Touchscreen hier bereits ab Werk lieferbar und sichert den Zugang zu den wichtigsten Funktionen und eine einfache Bedienung auch während der Fahrt. Der Monitor kann zwischen den verschiedenen Fahrzeugen Ihres Betriebs getauscht werden und bietet so eine flexible und wirksame Lösung für alle Landwirte, denen Effizienz, Qualität, Genauigkeit und wirtschaftlicher Erfolg wichtig sind. Funktionen wie Leistungsüberwachung, Fahrzeugeinstellungen, Kartierung und Video sind Bestandteile des Bedienumfelds, das je nach Modell und Ausstattung zur Verfügung steht.

### ISOBUS FUNKTION.

Der S-Tech Monitor 700 sorgt nicht nur dafür, dass Sie Ihren Profi Traktor und dessen Leistungen jederzeit im Blick haben; die ISOBUS-Funktion ermöglicht gleichermaßen auch die Bedienung aller Anbaugeräte, die ISOBUS-kompatibel sind. Wenn Ihr Steyr Traktor mit dem S-Tech Monitor 700 ausgestattet ist, haben Sie hier alle Funktionen von Traktor und Anbaugerät auf einen Blick verfügbar.

**1** Mit dem Steyr S-Tech 700 Touchscreenmonitor haben sie alle wichtigen Funktionen auf einen Blick.

# Der Steyr SZ Frontlader. **Präzise, schnell und einfach.**

Die exklusiv für Steyr Traktoren entwickelten SZ-Frontlader sind Hochleistungswerkzeuge, die perfekt auf den Einsatz mit den Steyr Profi Modellen abgestimmt sind. Sie zeichnen sich durch höchste Präzision, schnelles Ansprechverhalten und einfachste Handhabung aus und tragen so zu einer deutlichen Produktivitätssteigerung bei. Bei allen Profi Modellen, die ab Werk für den Einsatz mit Frontladern geliefert werden, sind die erforderlichen Anbauräume und Hydraulikleitungen bereits vorhanden. Aber auch die nachträgliche Ausrüstung mit einem Steyr SZ Lader ist bei allen Traktoren der Profi Modellreihe möglich.



## Ein erhebendes Gefühl:

- Der Steyr SZ Lader passt perfekt zu allen Steyr Profi und Profi Classic Modellen
- Laderaufnahmen sind direkt ins Fahrgestell integriert
- Ladersteuerung über elektrische Proportionalsteuergeräte für höchsten Komfort und optimale Produktivität
- Auch mit Lader ausgezeichnete Sicht aus der Kabine nach vorne
- Hochsichtfenster speziell für Laderarbeiten
- Kreuzschalthebel für die Laderbedienung integriert in Multicontroller
- Optionaler Steuerhebel mit 2 Schaltern zur Steuerung von 4 externen Gerätefunktionen (z. B. Ballengreifer)
- Traktor und Lader konstruktiv perfekt aufeinander abgestimmt

**STEYR SZ – DER LADER FÜR PROFIS.** Dass die Kombination von Traktor und Lader eine Konstruktionsvorgabe für die Steyr Ingenieure war, ist schon an dem bei allen Profis serienmäßigen Hochsichtfenster erkennbar. Auch die Tatsache, dass der Lader über die vorhandenen elektronischen Proportionalsteuergeräte betrieben



werden kann, weist auf diese Zielstellung hin. Der Kreuzschalthebel für den SZ Lader ist ergonomisch in die Bedienelemente integriert. Alle erforderlichen Kupplungen sind werkseitig montiert und die Hydraulikleitungen auf kürzeste Wege ausgelegt, um einen harmonisch weichen Betrieb des Laders zu gewährleisten.



**EIN IDEALES GESPANN.** Das exzellente Zusammenspiel der Steyr Profi Modelle mit dem Steyr SZ zeigt sich auch in Merkmalen wie Powershuttle und Quick Turn, die das Manövrieren mit dem Frontlader extrem erleichtern. Ob bei Arbeiten auf dem Hof oder im Feld – selbst auf engstem Raum ist das Ein- und Ausfahren mit dem SZ Lader ein Kinderspiel: Hebel umlegen, fertig. Auch das An- und Abkuppeln des Laders an den Traktor könnte kaum einfacher sein. Die Hydraulikanschlüsse liegen auf einem zentralen und leicht erreichbaren Verteiler, sodass sich der Lader sekundenschnell an- und abbauen lässt.

**FÜR ALLE AUFGABEN GERÜSTET.** Für den Steyr SZ Lader ist eine große Auswahl von Löffeln, Greifern und Gabeln verfügbar, die jedes Steyr Profi Modell zu einer flexibel einsetzbaren Universalmaschine macht. Mit dem Steyr SZ Lader ist der Steyr Profi noch vielseitiger und selbst für härteste Aufgaben ideal gerüstet.



1



2

1 Dachfenster zur besseren Sicht auf den Lader serienmäßig.

2 Steyr SZ Lader – in allen Details perfekt auf die Steyr Profi Modelle abgestimmt.



[www.steyr-traktoren.com](http://www.steyr-traktoren.com)

## Das Steyr Service-Konzept hält, was man sich von Steyr Qualität verspricht.

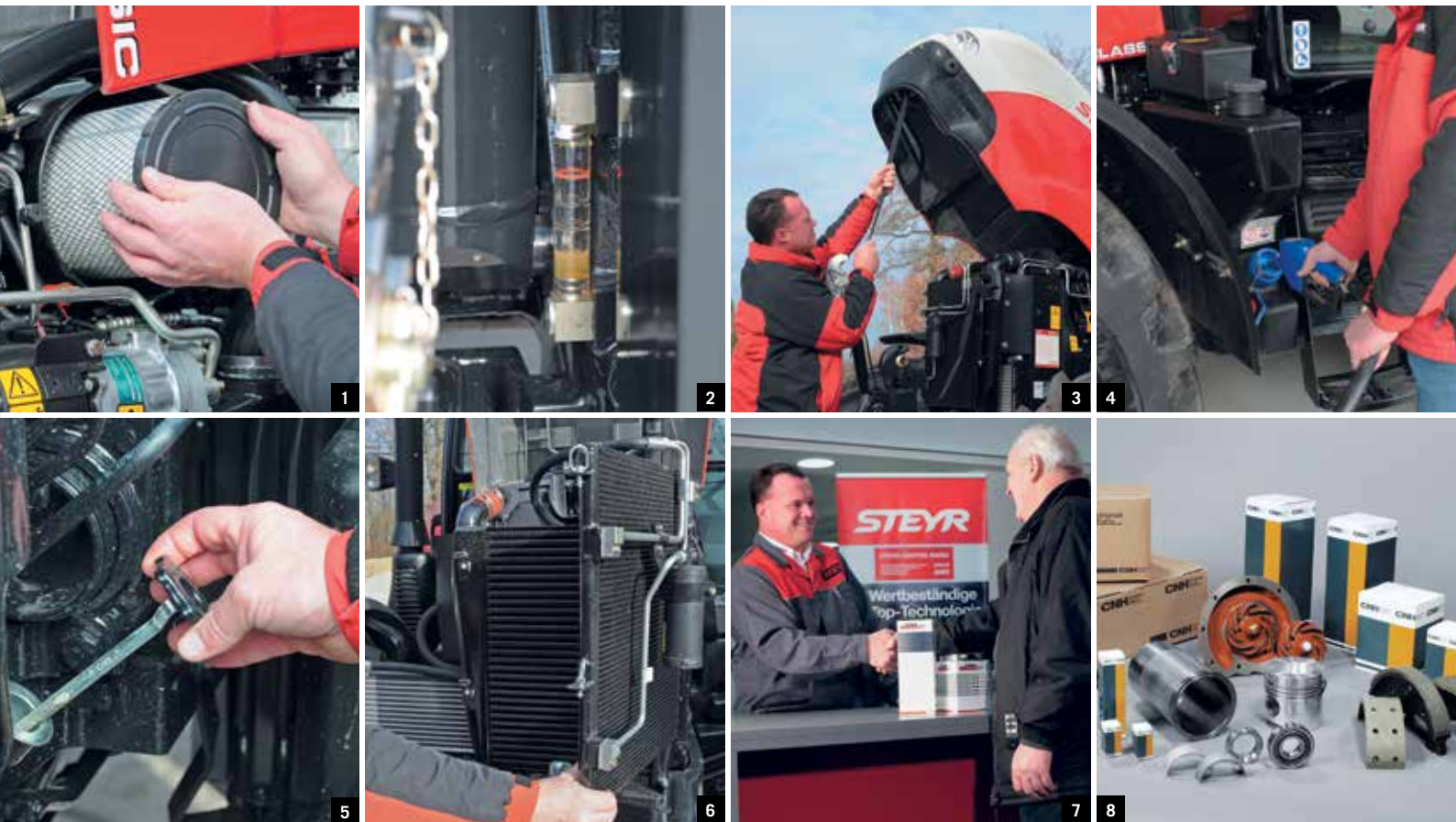
Die Traktoren von Steyr sind für tausende Stunden harter Arbeit ausgelegt. Dank der einfach durchzuführenden Wartungsvorgänge und der geradlinigen Konstruktion der Profi Modelle können die wichtigsten Wartungsarbeiten vom Kunden selbst schnell und effektiv durchgeführt werden.

Die enorm hohe Qualität aller Bauteile von Steyr bürgt für niedrige Wartungs- und Instandhaltungskosten, wofür auch die langen Motoröl-Wechselintervalle von 600 Betriebsstunden sprechen. Und für den Fall der Fälle steht das große Steyr-Händlernetz mit seinen geschulten Fachkräften jederzeit hilfsbereit zur Seite.

### Zuverlässigkeit à la Steyr:

- Sehr gut zugänglich für Wartungszwecke
- Lange Motoröl-Wechselintervalle (600 Betriebsstunden)
- Dichtes und breites Kundendienstnetz
- Professionelle Kundendienstbetreuer
- Professionelle Finanzierungsberatung
- Exzellenter Ersatzteilservice
- Schnelle und einfache Reinigung von Kühler und Klimaanlage
- Einfachste tägliche Routine-Checks
- Hochleistungsbauteile für einen perfekten Start bei jedem Wetter
- Motorhaube auch bei angebaute Frontgerät hochklappbar





- 1 Die ständige Reinigung durch einen Piclon-Filter bewirkt, dass der Ölfilter wirklich nur dann gewechselt werden muss, wenn die entsprechende Kontrollampe aufleuchtet.
- 2 Der Getriebeölstand ist leicht ablesbar.
- 3 Die einteilige Motorhaube öffnet mit Gasfederunterstützung in zwei Positionen bei 45 und 90 Grad – sogar bei montiertem Frontanbaugerät.
- 4 Einfachstes Nachfüllen von Diesel- und AdBlue-Tank.
- 5 Prüfen des Ölstands und Nachfüllen ohne Öffnen der Motorhaube.
- 6 Rasche und mühelose Reinigung von Kühler und Klimaanlage.
- 7 Steyr Kundendienst: alle Mitarbeiter werden laufend geschult und sind immer auf dem letzten Stand der Technik. Das Steyr Verkaufsteam steht für Fragen zu Leistung oder zum sicheren Betrieb von Steyr Profi Traktoren jederzeit gerne zur Verfügung.
- 8 Der garantierte Ersatzteilservice von Steyr führt nicht nur zu einer längeren Lebensdauer, sondern erhöht auch den Wiederverkaufswert jedes Steyr Profi oder Profi Classic. Jedes Ersatzteil ist über das Steyr Servicenetz innerhalb von 24 Stunden verfügbar.

Maßgeschneiderte Finanzierungs-, Leasing- und Mietmodelle von



#### STEYR PROTECT.

Das erweiterte Rundum-Sorglospaket speziell für alle Steyr Profi Traktoren.



**MAX – der neue Premium-Service.** Wir sind immer für Sie da, rund um die Uhr, das ganze Jahr. Mit unserer Express-Lieferung: Weil Ihre Ernte nicht warten kann. Wann und wo immer Sie die Sendung brauchen, Sie werden während der Saison mit oberster Priorität behandelt. Wählen Sie die gebührenfreie **Hotline 00800 7839 7000**, und schon nimmt sich MAX Ihrer Sache an.

Der Anruf ist gebührenfrei. Bei Anruf aus dem Mobilfunknetz könnten einige europäische Netzbetreiber Gebühren berechnen. Bitte erfragen Sie die Tarife vorab bei Ihrem Anbieter.

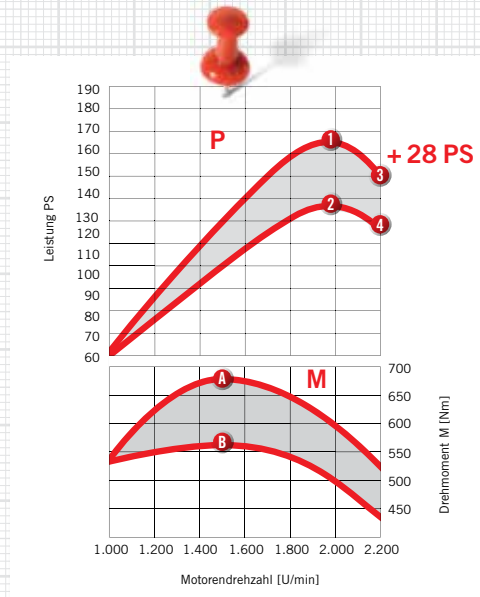
# Leistung durch Innovation

## MOTORLEISTUNG STEYR 6125 PROFI

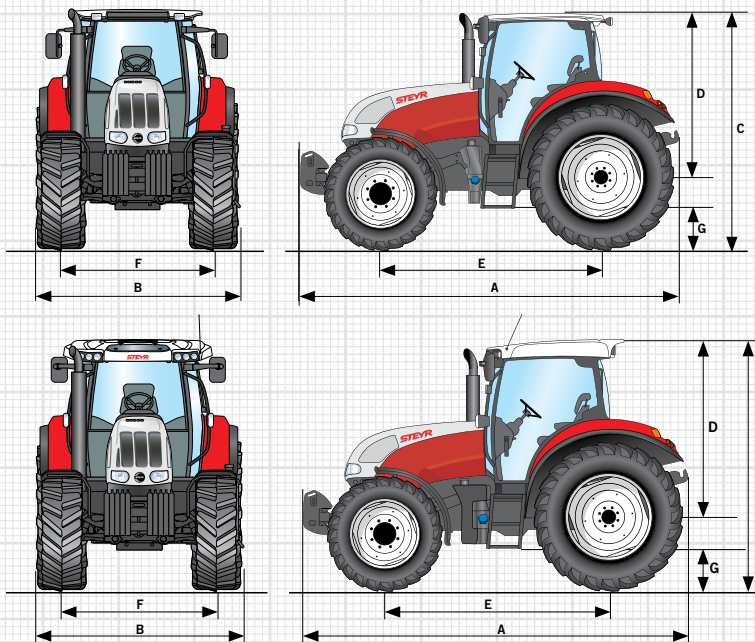
- 1 Max. Leistung mit Power Plus<sup>3)</sup> bei 1.950 U/min = 165 PS
  - 2 Max. Leistung bei 1.950 U/min = 137 PS
  - 3 Nennleistung mit Power Plus bei 2.200 U/min = 151 PS
  - 4 Nennleistung bei 2.200 U/min = 125 PS
- Drehmomentanstieg 42 %

- A Max. Drehmoment mit Power Plus bei 1.500 U/min = 682 Nm
- B Max. Drehmoment bei 1.500 U/min = 566 Nm

Power Plus steht unter bestimmten Voraussetzungen bei Transport-, Hydraulik- und Zapfwellenarbeiten zur Verfügung.



## STEYR PROFI ABMESSUNGEN: modellspezifisch



ABMESSUNGEN <sup>2)</sup>	4110 PROFI CLASSIC	6125 PROFI CLASSIC	6140 PROFI CLASSIC	4110 PROFI	4120 PROFI	4130 PROFI	6125 PROFI	6140 PROFI	4110 PROFI CVT	4120 PROFI CVT	4130 PROFI CVT
A Max. Länge inkl. Frontglichte und Hubarme hinten (mm)	4.292	4.532		4.292			4.532			4.307	
B Minimale Breite (mm)	2.205	2.205		2.205			2.205			2.205	
C Max. Höhe (mm)	2.876	2.920		2.876			2.920			2.906	
D Höhe von Mitte Hinterachse / zu Kabine Oberkante (Standardkabine, gefederte Kabine, Niedrigdach, gefedertes Niedrigdach) (mm)	2.125 / 2.165 / 1.975 / 2.015			2.125 / 2.165 / 1.975 / 2.015				2.145 / 2.195 / 1.955 / 2.045			
E Radstand Standard / gefederte Vorderachse (mm)	2.387 / 2.439	2.627 / 2.679		2.387 / 2.439			2.627 / 2.679		2.402 / 2.454		
F Spurweite vorne/hinten (mm)	1.407-2.108 / 1.430-2.030			1.407-2.108 / 1.430-2.030				1.407-2.108 / 1.430-2.030			
G Max. Bodenfreiheit (mm)	480	480		480			480			480	

# Profi Classic, Profi und Profi CVT im Überblick



	PROFI CLASSIC	PROFI	PROFI CVT
2-fach Lastschaltgetriebe	●	-	-
4-fach Lastschaltgetriebe	○	●	-
stufenlos Getriebe	-	-	●
mechanische Steuergeräte	●	-	-
elektrische Steuergeräte	-	●	●
80 l/min Konstant Hydraulikpumpe	●	-	-
113 l CCLS Hydraulikpumpe	○	●	-
125 l CCLS Hydraulikpumpe	-	-	●
Schalthebelanordnung	●	-	-
Multicontroller Armlehne	-	●	●
Niedrigdachausführung	●	○	○
Hochdachausführung	○	●	●
Instrumentenpaneel	●	-	-
Traktions-/Leistungsmonitor in A-Säule integriert	-	●	●

MODELL	GETRIEBE *				MOTOR								ZAPFWELLE							
	2-fach Lastschaltgetriebe mit Powershuttle	4-fach Lastschaltgetriebe mit Powershuttle	4-fach Lastschaltgetriebe mit Powershuttle	Stufenlos Getriebe	Max. Motorleistung ECE R120 <sup>3)</sup> Power Plus <sup>1) *</sup> [kW (PS)]	Max. Motorleistung ECE R120 <sup>3)</sup> @ 1.800/1.900 U/min [kW (PS)]	Common Rail, 4-Ventil Dieselmotor, Turbolader mit Intercooler / Stufe 3B						Elektrohydraulische Schaltbar mit Sanftanlaufsteuerung							
							Nennleistung ECE R120 <sup>3)</sup> Power Plus <sup>1) *</sup> [kW (PS)]	Nennleistung ECE R120 <sup>3)</sup> [kW (PS)]	Motornendrehzahl [U/min]	Max. Drehmoment ECE R120 <sup>3)</sup> mit Power Plus <sup>1) *</sup> [Nm @ 1.500 U/min]	Max. Drehmoment ECE R120 <sup>3)</sup> [Nm @ 1.500 U/min]	Drehmomentanstieg Standard/Power Plus [%]	Hubraum/ Zylinderanzahl [cm <sup>3</sup> ]	Kraftstofftank – Diesel/AdBlue [l]	Zapfwellendrehzahl [U/min]		bei Motordrehzahl [U/min]		Wegzapfwelle [U/min]	Frontzapfwelle [U/min]
															540/540E/1.000	540/540E/1.000 oder 540E/1.000/1.000E	1.969/1.546/1.893	1.969/1.546/1.893 oder 1.592/1.893/1.621		
17 Vor- u. 16 Rückwärtsgänge 40 km/h Economy	16 Vor- und Rückwärtsgänge	17 Vor- u. 16 Rückwärtsgänge 40 km/h Economy	0-40 km/h																	
<b>4110 PROFI CLASSIC</b>	●	○	○	-	105/143	89/121	2.200	590	498	41/41	4.485 / 4	175/37	●	-	●	-	○	●		
<b>6125 PROFI CLASSIC</b>	●	○	○	-	121/165	101/137	2.200	682	566	42/41	6.728 / 6	227/37	-	●	-	●	○	●		
<b>6140 PROFI CLASSIC</b>	●	○	○	-	129/175	113/154	2.200	726	632	41/37	6.728 / 6	227/37	-	●	-	●	○	●		
<b>4110 PROFI</b>	-	●	○	-	105/143	89/121	2.200	590	498	41/41	4.485 / 4	175/37	●	-	●	-	○	●		
<b>4120 PROFI</b>	-	●	○	-	113/154	98/133	2.200	634	549	41/42	4.485 / 4	175/37	●	-	●	-	○	●		
<b>4130 PROFI</b>	-	●	○	-	120/163	105/143	2.200	676	590	41/41	4.485 / 4	175/37	-	●	-	●	○	●		
<b>6125 PROFI</b>	-	●	○	-	121/165	101/137	2.200	682	566	42/41	6.728 / 6	227/37	-	●	-	●	○	●		
<b>6140 PROFI</b>	-	●	○	-	129/175	113/154	2.200	726	632	41/37	6.728 / 6	227/37	-	●	-	●	○	●		
<b>4110 PROFI CVT</b>	-	-	-	●	105/143	89/121	2.200	590	498	41/41	4.485 / 4	175/37	●	-	●	-	○	●		
<b>4120 PROFI CVT</b>	-	-	-	●	113/154	98/133	2.200	634	549	41/42	4.485 / 4	175/37	●	-	●	-	○	●		
<b>4130 PROFI CVT</b>	-	-	-	●	120/163	105/143	2.200	676	590	41/41	4.485 / 4	175/37	-	●	-	●	○	●		

MODELL	HYDRAULIK									ALLRADGETRIEBE UND LENKUNG		BEREIFUNG	GEWICHT MIT KABINE UND ALLRAD	STEYR SK3 KABINE	
STYR BESSERE TRAKTOREN.	Control EHR (elektr. Hubwerksregelung) mit Schwingungstilgung Ride Control	Max. Förderleistung			Max. Hubkraft 80/1131 Förderleistung [kg]	Bis zu 4 frei konfigurierbar 1 Power Beyond		Ventile		Integriertes Fronthubwerk* max. Hubkraft bei 80/113 l/min Förderleistung [kg]	Elektrohydraulische Allrad Zuschaltung mit Traktionsmanagement	Radeinschlagwinkel [°] Wendereadius [km]	Serienmäßige Bereifung * Vorne Hinten	Leergewicht [kg]/ zulässiges Gesamtgewicht [kg]	
		80/min mit Konstantpumpe	113l/min mit Druck-/ Mengensteuerung, Load Sensing	125l/min mit Druck-/ Mengensteuerung, Load Sensing		mechanisch	elektrisch	bis zu 2 mechanisch	bis zu 3 elektrisch						
<b>4110 PROFI CLASSIC</b>	●	●	○	-	7.115/7.864	●	-	●	-	2.800/3.100	●	55° 4,04	440/65R28 540/65R38	4.890/9.000	Ausführung mit Niedrigdach, Einstiegsstufen auf beiden Seiten, geräumig, ungehinderter Zugang, Innengeräusch: 71 dB(A), luftgefederter Sitz, Klimaanlage, Innenbeleuchtung, getönte Scheiben, zu öffnendes Heckfenster, Scheibenwisch-/ waschanlage, vordere und hintere Arbeitsleuchten am Kabinendach, Bedienfeld für die Arbeitsleuchten
<b>6125 PROFI CLASSIC</b>	●	●	○	-	7.115/7.864	●	-	●	-	2.800/3.100	●	55° 4,36	440/65R28 540/65R38	5.010/9.000	
<b>6140 PROFI CLASSIC</b>	●	●	○	-	7.115/7.864	●	-	●	-	2.800/3.100	●	55° 4,36	440/65R28 540/65R38	5.020/9.000	
<b>4110 PROFI</b>	●	-	●	-	7.864	-	●	-	●	-/3.100	●	55° 4,04	480/65R28 600/65R38	4.890/9.000	
<b>4120 PROFI</b>	●	-	●	-	7.864	-	●	-	●	-/3.100	●	55° 4,04	480/65R28 600/65R38	4.890/9.000	Einstiegsstufen auf beiden Seiten, geräumig, ungehinderter Zugang, Innengeräusch: 71 dB(A), luftgefederter Sitz, Klimaanlage, Innenbeleuchtung, 90° ausstellbare Windschutzscheibe, getönte Scheiben zu öffnendes Heckfenster, Scheibenwisch-/ waschanlage, vordere und hintere Arbeitsleuchten im Kabinendach, mittiges Bedienfeld für die Arbeitsleuchten, Multicontroller Armlehne mit Multicontroller, intuitiven Bedienfeld und Steyr Kreuzschalthebel*, Leistungsmonitor Optional: Kabinenfederung, Teleskoprückblickspegel, 2/4 Arbeitsleuchten, Heckscheibenwisch-/ waschanlage
<b>4130 PROFI</b>	●	-	●	-	7.864	-	●	-	●	-/3.100	●	55° 4,04	480/65R28 600/65R38	4.890/9.000	
<b>6125 PROFI</b>	●	-	●	-	7.864	-	●	-	●	-/3.100	●	55° 4,36	480/65R28 600/65R38	5.010/9.000	
<b>6140 PROFI</b>	●	-	●	-	7.864	-	●	-	●	-/3.100	●	55° 4,36	480/65R28 600/65R38	5.020/9.000	
<b>4110 PROFI CVT</b>	●	-	-	●	7.864	-	●	-	●	-/3.100	●	55° 4,04	480/65R28 600/65R38	4.990/9.000	Einstiegsstufen auf beiden Seiten, geräumig, ungehinderter Zugang, Innengeräusch: 69 dB(A), luftgefederter Sitz, Klimaanlage, Innenbeleuchtung, 90° ausstellbare Windschutzscheibe, getönte Scheiben zu öffnendes Heckfenster, Scheibenwisch-/ waschanlage, vordere und hintere Arbeitsleuchten im Kabinendach, mittiges Bedienfeld für die Arbeitsleuchten, Multicontroller Armlehne mit Multicontroller, intuitiven Bedienfeld und Steyr Kreuzschalthebel*, Leistungsmonitor Optional: Kabinenfederung, Teleskoprückblickspegel, 2/4 Arbeitsleuchten, Heckscheibenwisch-/ waschanlage
<b>4120 PROFI CVT</b>	●	-	-	●	7.864	-	●	-	●	-/3.100	●	55° 4,04	480/65R28 600/65R38	4.990/9.000	
<b>4130 PROFI CVT</b>	●	-	-	●	7.864	-	●	-	●	-/3.100	●	55° 4,04	480/65R28 600/65R38	4.990/9.000	

● Standard ○ Optional - nicht verfügbar <sup>1)</sup> Power Plus steht unter bestimmten Voraussetzungen bei Transport-, Hydraulik- und Zapfwellenarbeiten zur Verfügung. <sup>2)</sup> Mit serienmäßiger Bereifung <sup>3)</sup> ECE R120 entspricht ISO 14396 oder 2000/25/EC oder EG 97/68 <sup>\*)</sup> je nach länderspezifischen gesetzlichen Vorschriften und Spezifikationen

Mit Sicherheit fahren Sie am besten! Bitte lesen Sie vor dem ersten Einsatz die Betriebsanleitung sorgfältig durch und überzeugen Sie sich von der einwandfreien Funktion der Bedienelemente und Steuerungen. Achten Sie auch auf die angebrachten Hinweisschilder und nutzen Sie die Sicherheitseinrichtungen zu Ihrer persönlichen Sicherheit. Diese Broschüre ist für die internationale Nutzung bestimmt. Die Verfügbarkeit einiger Modelle und die Serien- und Sonderausstattungen können von Land zu Land variieren. Steyr behält sich das Recht vor, jederzeit und ohne vorherige Ankündigung Änderungen an Design und technischer Ausführung vorzunehmen, ohne sich in irgendeiner Weise zu verpflichten, diese auf bereits verkaufte Einheiten zu übertragen.

Angaben, Beschreibungen und Bildmaterial entsprechen dem aktuellen Stand bei Drucklegung, können aber ebenfalls ohne vorherige Ankündigung geändert werden. Abbildungen können bestimmte Länderausführungen, Sonderausstattungen sowie nicht komplette Standardausführungen zeigen.

TP01/SW05.13/Gedruckt in Österreich – Cod. n. 13S0002/D00 – [www.steyr-traktoren.com](http://www.steyr-traktoren.com)

Ein Partnerunternehmen von  
**STEYR**

